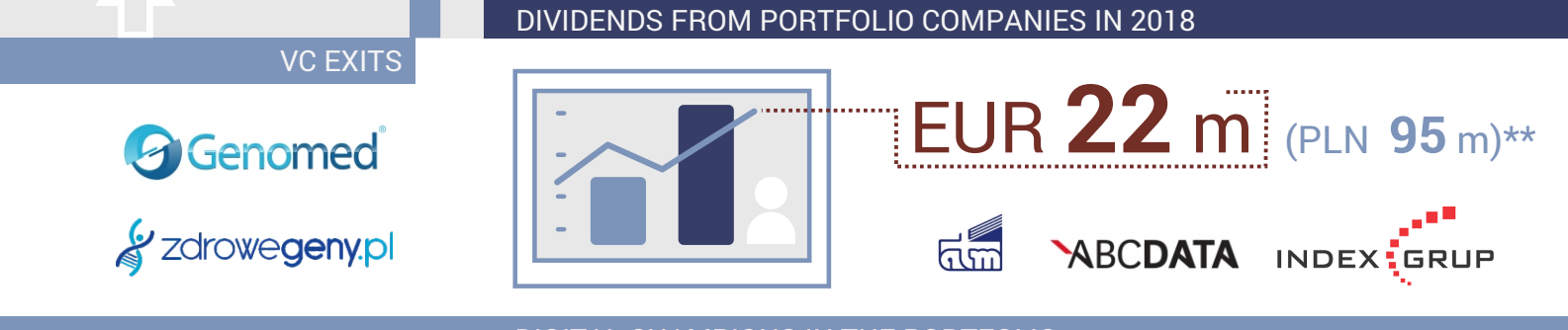
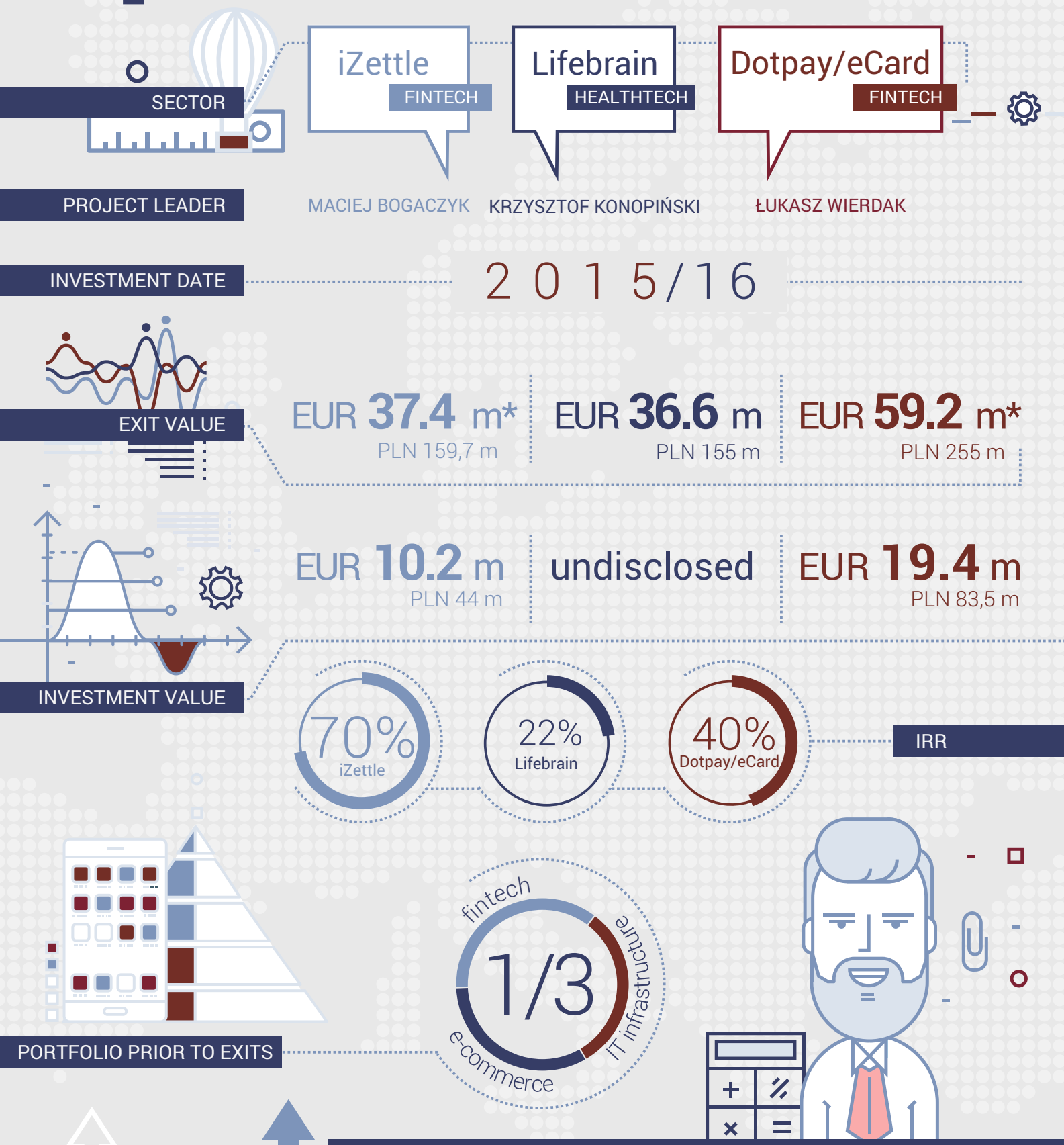


H1'2018 – TIME OF EXITS!



MCI.TechVentures – VC & Growth	MCI.EuroVentures – PE & Buyout
<p>Tomasz Danis Fund Manager</p> <p>INVESTMENT VALUE: PL/CEE: EUR 2.5 – 10 M WE/IL: EUR 1 – 20 M</p> <p>INVESTMENT TARGETS: PL/CEE: Rounds B/C/D (lead) West Europe: Secondaries, Round A (take-a-look), B (co-lead), C/D (follow-on)</p>	<p>Maciej Kowalski Fund Manager</p> <p>INVESTMENT VALUE: EUR 20 – 75 M</p> <p>INVESTMENT TARGETS: buyout or leverage buyout / M&A's enterprise value > EUR 25 M EBITDA > EUR 4 M</p>

*Subject to closing
**estimate

Fundusz nie gwarantuje realizacji założonego celu inwestycyjnego ani uzyskania określonego wyniku inwestycyjnego. Wartość aktywów, z uwagi na prowadzoną politykę inwestycyjną, może charakteryzować się wysoką zmiennością. Osoba rozważająca objęcie certyfikatów inwestycyjnych musi liczyć się z ryzykiem utraty co najmniej części wpłaconych środków. Indywidualna stopa zwrotu z inwestycji każdego uczestnika zależy od dnia nabycia i dnia zbycia (umorzenia) certyfikatu inwestycyjnego Subfunduszu, od pobranych opłat w związku z zapisami i umorzeniem certyfikatu inwestycyjnego oraz od ewentualnie wysokości należnego podatku. Prezentowane dane są wyłącznie informacjami historycznymi i nie stanowią gwarancji osiągnięcia podobnych wyników w przyszłości.

Aktywa pod zarządzaniem dotyczą funduszy inwestycyjnych zamkniętych, administrowanych przez MCI Capital TFI S.A. Inwestycje portfelowo Funduszy są zarządzane przez PEM Asset Management Sp. z o.o. - część Grupy Kapitałowej Private Equity Manages S.A.

Niniejsza prezentacja została przygotowana z zachowaniem należytej staranności, może jednak zawierać pewne niedokładności lub przeoczenia. Niniejsza prezentacja nie może być traktowana jako kompleksowa analiza wyników Funduszu. Każda osoba, która zamierza podjąć decyzję inwestycyjną dotyczącą certyfikatów inwestycyjnych Funduszu powinna oprzeć swoją decyzję na informacjach ujawnionych w oficjalnych sprawozdaniach finansowych i raportach bieżących sporządzonych i opublikowanych zgodnie z obowiązującym prawem, a także w statucie Funduszu oraz warunkach emisji. Niniejsza prezentacja została przygotowana wyłącznie dla celów informacyjnych i nie stanowi oferty zakupu lub sprzedaży instrumentów finansowych.

W zakresie czynności marketingu produktów i usług świadczonych przez MCI Capital Towarzystwo Funduszy Inwestycyjnych S.A. oraz Funduszu zarządzanego przez MCI Capital Towarzystwo Funduszy Inwestycyjnych S.A., administratorem Pani/Pana danych osobowych jest MCI Capital Towarzystwo Funduszy Inwestycyjnych S.A.

Pragniemy poinformować, iż Pani/Pana dane osobowe przetwarzane dla celów marketingu będą przechowywane do momentu zgłoszenia sprzeciwu wobec ich przetwarzania bądź do momentu wycofania zgody na przetwarzanie.

Chcielibyśmy również poinformować, że przysługuje Pani/Panu prawo do uzyskania informacji o treści przetwarzanych danych, prawo dostępu do swoich danych osobowych oraz prawo żądania ich sprostowania, usunięcia, ograniczenia przetwarzania oraz przeniesienia do innego administratora danych. Ponadto, w zakresie, w jakim podstawą przetwarzania Pani/Pana danych osobowych jest zgoda, ma Pani/Pan prawo jej wycofania, co jednak nie będzie miało wpływu na zgodność z prawem przetwarzania dokonanego przed jej wycofaniem.